



kia.com

Seltos



Escanea y disfruta más contenido en MyKia+

Toda la información contenida en este catálogo está basada en datos disponibles al momento de la publicación. Las descripciones son correctas, la Corporación Kia se esfuerza por mantener la precisión, sin embargo, la exactitud no puede garantizarse. De vez en cuando, la Corporación Kia necesita actualizar o modificar las características e información del vehículo ya mostradas en este catálogo. Todas las fotos y las pantallas son simuladas. La Corporación Kia por medio de la publicación y distribución de este material no crea garantía, expresa o implícita, a cualquiera de los productos de Kia. Contacta a tu Distribuidor Autorizado Kia más cercano para obtener la información más actualizada. Garantía Tren Motriz: 7 años o 150,000 km.* Garantía Básica, defensa a defensa: 5 años o 100,000 km* (lo que ocurra primero). Consulta términos y condiciones. El vehículo nuevo cumple con todas las especificaciones legales y comerciales para poder realizar la venta de vehículos nuevos y cuentan con la normatividad aplicable (5.1.2 y 5.1.3 de la NOM). Algunos equipamientos mostrados pudieran no estar disponibles en algunas regiones. Consulta equipamientos con tu Distribuidor Autorizado Kia. "Marca Registrada"/ "M.R."/ "®". Todos los derechos reservados. El texto, las imágenes y gráficas del catálogo están protegidos por los derechos de autor y derechos de propiedad industrial. El contenido no puede ser copiado, difundido, alterado ni ponerse a disposición de terceros con fines comerciales. Salvo especificación en contrario, todas las marcas, nombres y avisos comerciales presentes en este catálogo están protegidos bajo la ley de propiedad industrial. En particular, esto aplica a las marcas, nombres y avisos comerciales, logotipos y emblemas de Kia. Las marcas, nombres y avisos comerciales y los elementos del diseño que se usan en este catálogo son propiedad industrial de Kia Corporation.

2021 Kia Corporation. Queda prohibida la reproducción del contenido de este material sin permiso de la Corporación Kia.

SP2-041219-02



Kia Finance | **Kia Contact Center** | **Kia Assistance** | **My Kia+** Descarga la App MyKia+ disponible para iOS y Android
(55) 4780 0542



Movement that inspires



Toma todo. Toma su impresionante diseño.

Por fuera se trata de una SUV compacta, llamativa y dinámica con curvas musculares.
Por dentro, se trata de un manejo lleno de vitalidad con una cabina cómoda y llena de tecnología.
Kia Seltos lo tiene todo.



Diseño de escape doble

Las aberturas negras de doble escape con detalle cromado dan a la defensa trasera una atractiva simetría, un detalle clásico en los vehículos de alto desempeño.



Calaveras traseras LED*

Las calaveras traseras LED energéticamente eficientes ofrecen una iluminación inmediata y un brillo constante.

*Solo para versión SX, GT Line.



Faros LED

Eficiencia energética que combina los beneficios de durabilidad e iluminación inmediata y constante, para una visión más clara en carretera y manejo nocturno.

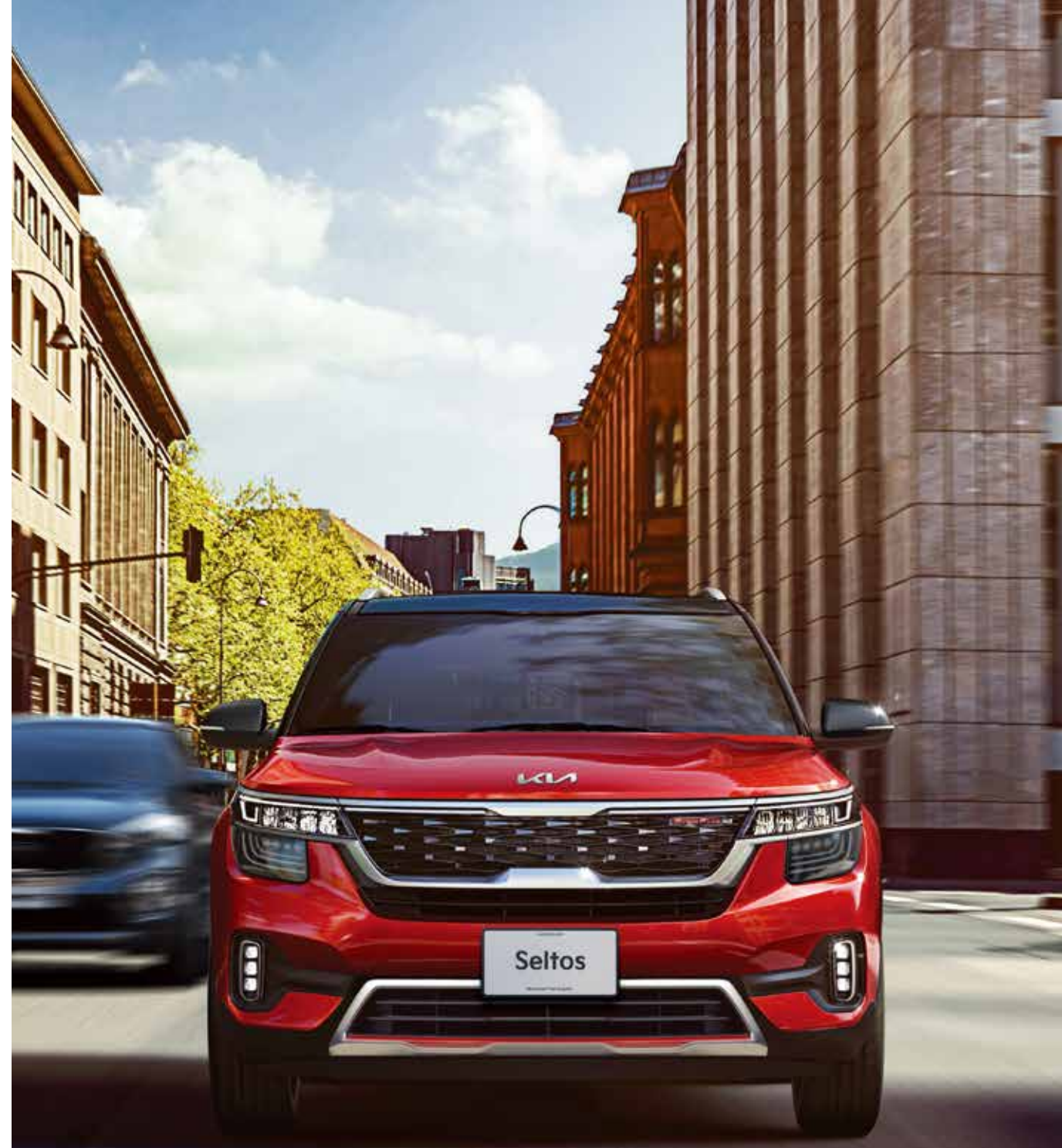
Rines de aluminio de 17" (GT Line)



Pintura bitono*



*Solo para versión SX, GT Line.



Fuerte, silenciosa y también sabe rugir.

Las líneas deportivas le dan a Kia Seltos un look intrépido y dinámico. Sus detalles refinados aluden a una inteligencia que refleja seguridad. Su estilo transmite una fuerza y presencia que cobra vida en las calles y en todos los caminos.



Pantalla táctil de 10.25"

Esta pantalla de alta resolución es amplia y personalizable, presenta los datos de audio, monitor de vista trasera y la guía de estacionamiento, todo en un vistazo.



Aire acondicionado automático



Cluster de supervisión TFT LCD de 7"

Ayuda al conductor a mantenerse enfocado e informado con datos como distancia posible con el combustible restante, consumo de combustible, señales de navegación y temperatura exterior.

El mundo se ve mejor desde el interior.

Para minimizar el movimiento ocular del conductor, las pantallas están situadas por delante, en ángulos cortos entre sí. Pero no se trata solo del conductor: el interior está diseñado para entretener a todas las personas a bordo con una verdadera comodidad en todos los sentidos.



Transmisión automática de 6 velocidades y DCT de 7 velocidades*



Transmisión manual de 6 velocidades



Terrain mode**

El control de tracción ajusta el par del motor y el frenado para ayudarte a arrancar con confianza en una superficie de baja tracción. Utiliza el botón para seleccionar el modo deseado (arena, nieve o lodo).



Más fuerte gracias a la aplicación del AHSS

De pies a cabeza, **Kia Seltos** utiliza acero avanzado de alta resistencia (AHSS) en todo su diseño de chasis reforzado. El resultado es un control ejemplar, un rendimiento dinámico y una mejor protección de los pasajeros.



Sistema de 6 bolsas de aire

Ayuda a proteger a los pasajeros y a reducir las lesiones en caso de una colisión. **Kia Seltos** sobresale de las demás SUV de su categoría con las bolsas de aire del conductor y copiloto, más dos bolsas laterales y dos bolsas de aire de cortina que cubren el largo de la cabina.

*Solo para versión GT Line. **Consulta versiones.



Toma otro nivel de deportividad en una SUV.

Toma la ciudad, toma los caminos, toma todo al volante de **Kia Seltos GT Line**, con **motor 1.4 L turbo**, la línea de diseño más agresiva e imponente de Kia; con detalles y acabados exteriores e interiores exclusivos de la Línea GT que superan todo lo que imaginabas en una SUV.



Toma la nueva era de diseño de Kia

Líneas deportivas en las puertas y rines de aluminio de 17" GT Line que sobresalen en cualquier camino.



Deportiva hasta el último detalle

El interior cuenta con emocionantes detalles y acabados premium que crean una atmósfera deportiva, como los asientos tipo cubo y las vestiduras con costuras rojas.



Un frente poderoso

Parrilla Signature Lamp, que le da un toque único y distintivo a su imponente frente.



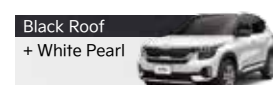
		SUV				
		LX	EX	EX PACK	SX	GT Line
		MT	TA	TA	TA	DCT
Esp. técnicas	Motor	1.6 L MPI			1.4 L Turbo GDI	
	Tipo	4 cilindros				
	Potencia (hp@rpm)	121@6,300			138 @6,000	
	Torque (lb.pie@rpm)	111@4,850			179 @1,500-3,200	
	Transmisión	Manual 6 velocidades	TA 6 velocidades			DCT 7 velocidades
	Tanque de combustible (L)	45				
	Rendimiento de combustible combinado (km/L)**	16.25	15.8		17	
	Suspensión delantera/trasera	Delantera tipo McPherson/Trasera con barra de torsión (CTBA)				
	Rines aluminio 16"	•	•	•	•	•
	Rines aluminio 17"	•	•	•	•	•
Rines aluminio 17" GT Line	•	•	•	•	•	
Llanta de refacción completa de acero	•	•	•	•	•	
Exterior	Barras de techo	•	•	•	•	•
	Especios laterales eléctricos con luz direccional	•	•	•	•	•
	Especios laterales abatibles eléctricamente	•	•	•	•	•
	Faros delanteros de proyección de halógeno	•	•	•	•	•
	Faros delanteros de proyección LED	•	•	•	•	•
	Faros de niebla delanteros	•	•	•	•	•
	Faros de niebla delanteros LED	•	•	•	•	•
	Luces automáticas de faros delanteros	•	•	•	•	•
	Luces diurnas LED (DRL)	•	•	•	•	•
	Luces de carácter Signature Line en parrilla frontal	•	•	•	•	•
	Luces traseras LED	•	•	•	•	•
	Manijas al color de la carrocería	•	•	•	•	•
	Manijas con acabado cromado	•	•	•	•	•
Quemacocos eléctrico de un solo toque	•	•	•	•	•	
Interior	Asiento del conductor manual de 6 posiciones	•	•	•	•	•
	Asiento del conductor eléctrico de 6 posiciones	•	•	•	•	•
	Asientos tipo cubo deportivos GT Line	•	•	•	•	•
	Asientos delanteros con ventilación	•	•	•	•	•
	Consola central con portavasos y descansabrazos	•	•	•	•	•
	Consola superior con portalentes	•	•	•	•	•
	Descansabrazos trasero con portavasos	•	•	•	•	•
	Especio retrovisor electrocrómico	•	•	•	•	•
	Luces ambientales en bocinas con modo música	•	•	•	•	•
	Palanca de velocidades en piel	•	•	•	•	•
	Pedales deportivos GT Line	•	•	•	•	•
	Vidrios eléctricos/conductor con apertura de un solo toque	•	•	•	•	•
	Volante de 3 brazos forrado en piel	•	•	•	•	•
	Volante deportivo GT Line en corte D forrado en piel	•	•	•	•	•
	Volante telescópico con ajuste de altura y profundidad	•	•	•	•	•
Vestiduras de asientos en tela	•	•	•	•	•	
Vestiduras de asientos en piel	•	•	•	•	•	
Seguridad	Bolsas de aire frontales para conductor y pasajero	•	•	•	•	•
	Bolsas de aire frontales laterales	•	•	•	•	•
	Bolsas de aire tipo cortina	•	•	•	•	•
	Cinturones de seguridad de 3 puntos	•	•	•	•	•
	Control electrónico de estabilidad (ESC)	•	•	•	•	•
	Distribución electrónica de frenado (EBD)	•	•	•	•	•
	Frenos de disco en las 4 ruedas	•	•	•	•	•
	Frenos antibloqueo (ABS)	•	•	•	•	•
	Inmovilizador	•	•	•	•	•
	Sistema de anclaje ISOFIX	•	•	•	•	•
	Sistema de arranque en pendientes (HAC)	•	•	•	•	•
Sensores de estacionamiento traseros	•	•	•	•	•	
Tecnología	6 bocinas integradas	•	•	•	•	•
	Aire acondicionado manual con salida de aire trasera	•	•	•	•	•
	Aire acondicionado automático con salida de aire trasera	•	•	•	•	•
	Bluetooth-manos libres	•	•	•	•	•
	Botón de encendido de motor	•	•	•	•	•
	Cámara de reversa con guías dinámicas	•	•	•	•	•
	Cargador inalámbrico para smartphone ⁽¹⁾	•	•	•	•	•
	Cluster de supervisión de 3.5"	•	•	•	•	•
	Cluster de supervisión de 7"	•	•	•	•	•
	Conectividad Android Auto ⁽²⁾ y Apple CarPlay ⁽³⁾ para smartphone ⁽¹⁾	•	•	•	•	•
	Conectividad con MyKia+	•	•	•	•	•
	Conectividad avanzada con MyKia+ (encendido del motor, control de A/C, apertura y cierre de seguros)	•	•	•	•	•
	Control crucero	•	•	•	•	•
	Controles de audio al volante	•	•	•	•	•
	Conexiones USB en la 1a. fila de carga rápida	•	•	•	•	•
	Conexiones USB en la 1a. y 2a. fila de carga rápida	•	•	•	•	•
	Pantalla táctil a color de 8"	•	•	•	•	•
Pantalla táctil a color de 10.25" personalizable en 3 secciones	•	•	•	•	•	
Modos de manejo Normal/Sport/ECO	•	•	•	•	•	
Terrain Mode (Arena/Nieve/Lodo)	•	•	•	•	•	
Llave inteligente	•	•	•	•	•	

Colores exterior

Colores de un tono para la carrocería LX, EX, SX



Colores de dos tonos para la carrocería EX PACK, GT LINE*



*Imágenes de carácter ilustrativo.

Rines



16" 205/65R16
Rin de aluminio
LX, EX

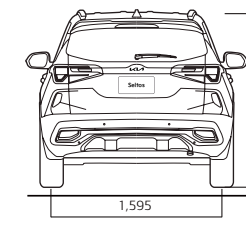
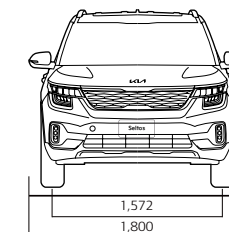
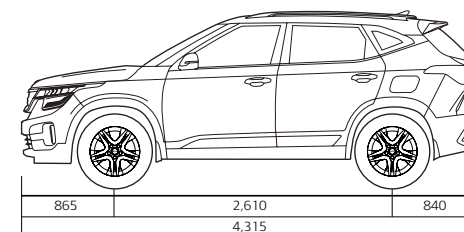


17" 215/60R17
Rin de aluminio
EX PACK, SX



17" 215/60R17
Rin de aluminio
GT Line

Dimensiones (mm)



Longitud total	4,315
Ancho total	1,800
Altura total	1,620
Distancia entre ejes	2,610
Banda de rodadura (D/T)	1,572/1,595

Voladizo (D/T)	865/840
Espacio para piernas (D/T)	1,051/973
Espacio para cabeza (D/T)	1,015/980
Espacio para hombros (D/T)	1,409/1,395
Distancia mínima al suelo	190

⁽¹⁾Consulta modelos compatibles. ⁽²⁾Android Auto™ es una marca registrada de Google Inc. ⁽³⁾Apple CarPlay™ es una marca registrada de Apple Inc. registrada en EUA y otros países. **Valores de rendimiento obtenidos en condiciones controladas de laboratorio, pueden no ser reproducidas ni obtenerse en condiciones y hábitos de manejo convencionales, debido a variantes en clima, condiciones topográficas y otros factores. Toda la información contenida en esta ficha técnica puede cambiar sin previo aviso.